

HISTORIA SZKOŁY W PISZCZACU

Pierwsza wzmianka na temat szkoły parafialnej w Piszczacu pochodzi z roku 1850.

Z pisma dziekana z dn. 13 stycznia tr. skierowanego do biskupa chełmskiego wynika, że w wymienionej parafii mogłaby powstać szkoła unicka. Ponadto istniał tu nowo wybudowany budynek szkolny, w którym obecnie mieściła się szkoła elementarna.

Z uwagi na to, że budynek ten był zlokalizowany na gruntach cerkiewnych, należało więc przejąć go na własność cerkwi i tam umieścić szkółkę unicką. Tak się też stało. 18 października 1851 r. Komisja Rządowa wydała polecenie zamknięcia miejscowej szkoły elementarnej i zorganizowanie w jej miejsce szkoły parafialnej (źródło: „Unickie szkoły parafialne w Królestwie Polskim w latach 1840-1964”; Rzemieniuk, Florentyna).

SZKOŁA POWSZECHNA



Wprowadzenie powszechnego nauczania w Polsce nastąpiło na mocy Dekretu o obowiązku szkolnym z 7 lutego 1919r., który ustanowił obowiązek uczęszczania do siedmioletniej szkoły dla wszystkich dzieci w wieku od 7 do 14 lat.

Tego rodzaju placówka działała również w Piszczacu. W roku 1938 do szkoły uczęszczało 491 uczniów.

źródło: Szkoła powszechna w Piszczacu ("Monografia powiatu bialskiego" B. Górny 1939)

SZKOŁA PRZY ULICY WŁODAWSKIEJ

Pierwsze działania na rzecz budowy nowego gmachu szkoły powszechnej podjęto w 1926r. Pod koniec maja 1928 r. odbyła się uroczystość poświęcenia kamienia węgielnego.



źródło: fotopolska.eu

Budynek szkoły był piętrowy, posiadał osiem przestronnych sal lekcyjnych. W bocznym skrzydle mieściła się kancelaria szkolna, pokój nauczycielski, mieszkanie woźnego, mieszkanie kierownika szkoły. Na frontowej ścianie każdej sali lekcyjnej znajdował się krzyż, godło, portrety prezydenta Ignacego Mościckiego oraz marszałka Józefa Piłsudskiego. Z sufitu zwisały lampy naftowe, zapalane o zmroku.

Uroczystego poświęcenia gmachu szkoły dokonał 17 listopada 1928 r.,

biskup podlaski Henryk Przeździecki.

Funkeje kierownika szkoły pełnił wówczas

Aleksander Głowiński, następnie

Benedykt Tarasiuk.



Archiwum Państwowe w Lublinie

SZKOŁA PRZY ULICY SPÓŁDZIELCZEJ

W związku z dużą liczbą dzieci podjęto inicjatywę budowy nowego budynku szkoły przy ulicy Spółdzielczej.

W roku szkolnym 1991/1992 oddano do użytku pierwszy pawilon dydaktyczny.

Dyrektorem w tym czasie była mgr Teresa Andrzejuk.

W nowym budynku rozpoczęły swoją edukację klasy IV-VIII w dziesięciu klasopracowniach.



źródło: kronika szkolna

18 lutego 1992r. otwarto drugi pawilon nowej szkoły, klasy I-III oraz klasy przedszkolne, które dotąd uczyły się w starej szkole przeszły do nowego budynku.

1 czerwca 1992r.
w Międzynarodowym Dniu Dziecka, przybył do placówki Biskup Wacław Skomorucha.



źródło: kronika szkolna



**25 lutego 1999r. szkoła zyskała
nowego patrona**

Kornela Makuszyńskiego.

Podczas mszy świętej

ks. Michał Śliwowski poświęcił

**sztandar szkoły. Po mszy odbył się
uroczysty przemarsz ze sztandarami
z kościoła do szkoły.**

**Podczas oficjalnego występu młodzież
przygotowała program artystyczny
oparty na książkach Kornela
Makuszyńskiego.**





źródło: kronika szkolna



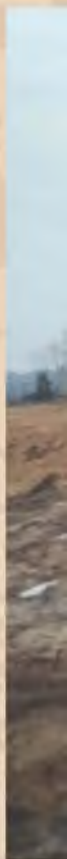
**Przemarsz z kościoła do szkoły;
źródło: kronika szkolna**



Program artystyczny o twórczości Kornela Makuszyńskiego; źródło: kronika szkolna



**1 września 1999r. w wyniku
reformy oświaty w skład Zespołu
Placówek Oświatowych
w Piszczacu weszło:
Przedszkole Samorządowe,
Szkoła Podstawowa
i Gimnazjum. Rozpoczęła się także
budowa hali gimnastycznej.**





źródło: kronika szkolna

**Stopniowo zaczęto upiększać teren wokół szkoły.
Jednym z ważnych elementów tych zmian jest ogród,
który powstał w 2017 roku w ramach projektu „Lawendowy ogród wspomnień”.
Jego celem było upamiętnienie lokalnego malarza samouka -
Bazylego Albiczuka.**



Obecnie w skład Zespołu Placówek Oświatowych
wchodzi Szkoła Podstawowa oraz Przedszkole Samorządowe.
Funkcję Dyrektora Szkoły sprawuje mgr Dorota Sierpatowska,
Zastępcą Dyrektora jest mgr Agnieszka Pawlak.
W placówce pracuje 52 nauczycieli. Obecnie w 16 oddziałach
Szkoły Podstawowej uczy się 349 uczniów,
a do 7 oddziałów Przedszkola Samorządowego uczęszcza 136 dzieci.

